



LIFTFORCE

DE VEILIGE EN BETROUWBARE CURVED PLATEAU TRAPLIFT



CURVED PLATEAUTRAPLIFT



Overall toegang met een traplift

De Curved plateautraplift verschaft slimme toegang oplossingen tot gebouwen voor mindervalide. Met deze plateautraplift zijn rechte trappen met tussen bordes of trappen met bochten eenvoudig te overbruggen. De lift kan aan de wand of op de traptreden bevestigd worden en doordat de lift opklapbaar is hij ruimte besparend. Door de flexibele opstellings mogelijkheden kan de Curved in veel gevallen worden toegepast. De traplift kan zowel binnen als buiten opgesteld worden en wordt toegepast bij scholen, kantoren, vliegvelden, musea, bibliotheken en woningen. Wij hopen dat deze brochure u een goede indruk geeft van alle mogelijkheden en natuurlijk adviseren wij u graag over de beste oplossing in uw situatie.



Veiligheidsmaatregelen

- De lift werkt met een vasthouddrukknop, gedurende de rit moet de knop ingedrukt worden.
- Alle bewegende delen zijn afgeschermd
- De opritten klappen bij vertrek automatisch op om af rij gevaar te voorkomen.
- Knelplaat onder het platform
- Een vang stopt de lift direct bij kabelbreuk
- Aan de voor- en achterkant van het platform een fotocel om potecieel knelgevaar te vermijden
- trap wordt verlicht door een licht strip onder de oprit, de oprit bevat tevens een knelbeveiliging

Opties

- In andere kleuren leverbaar
- Overhoekse toegangen mogelijk
- Automatisch opklappen, houd de trap vrij
- Opklapbare zitting
- Batterij back up
- Platform elektrisch opklapbaar
- Bediening aan spiraalkabel



Technische specificaties



Opstelling	: binnen of buiten
Capaciteit	: 225 kg tot 300 kg
Snelheid	: ongeveer 100 mm/sec.
Aandrijving	: Elektromotor met vertanding
Power unit	: extern bij onderste stopplaats
Besturing	: PLC voor flexibele aansturing
Platform maten	: 750 x 700 mm tot 1250 x 800 mm
Min. trapbreedte	: 1020 mm
Breedte opgeklapt	: 372 mm (wand bevestiging)
Toegangen	: 90 en 180 graden
Bevestiging	: aan wand of traptreden
Hefarmen	: automatisch
Platform opklapbaar	: manueel (elektrisch optioneel)
Maximale helling	: tot 45 graden
Platform	: antislip
Spanning	: 230 Volt 50 Hz
Norm	: machine richtlijn 2006/42/CE

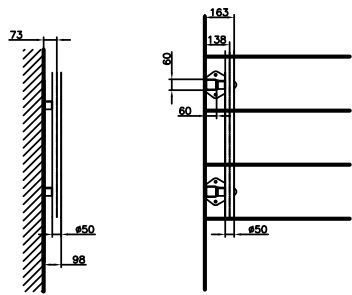




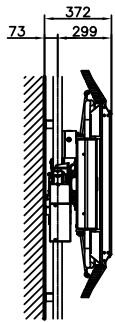
bevestiging van de rail

aan de wand

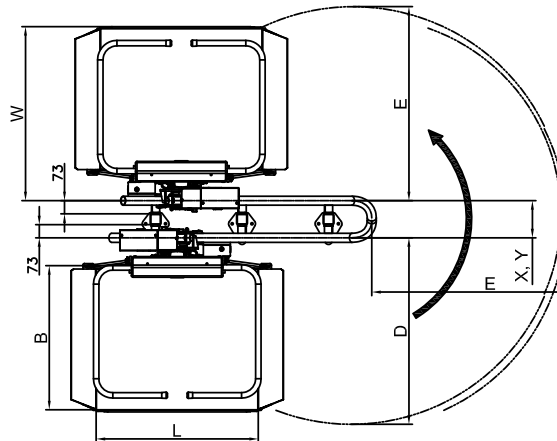
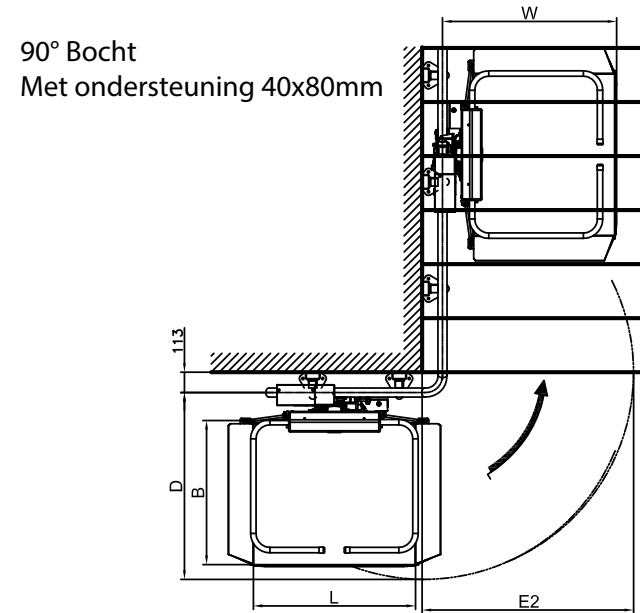
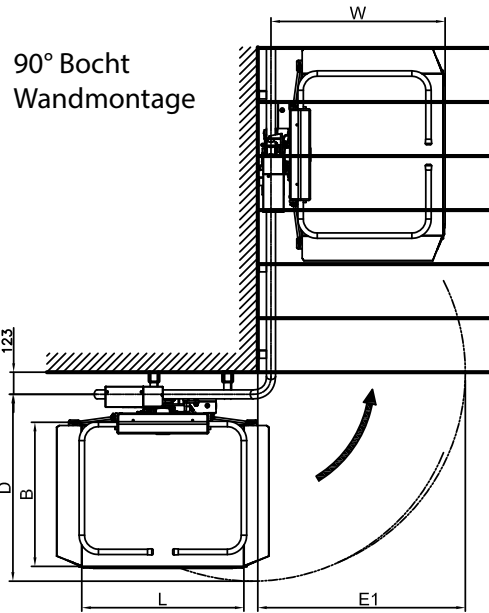
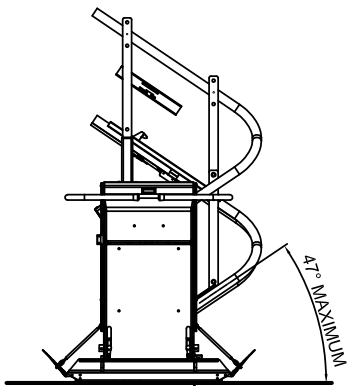
ondersteund



Opgevouwen platform



Helling van de rails

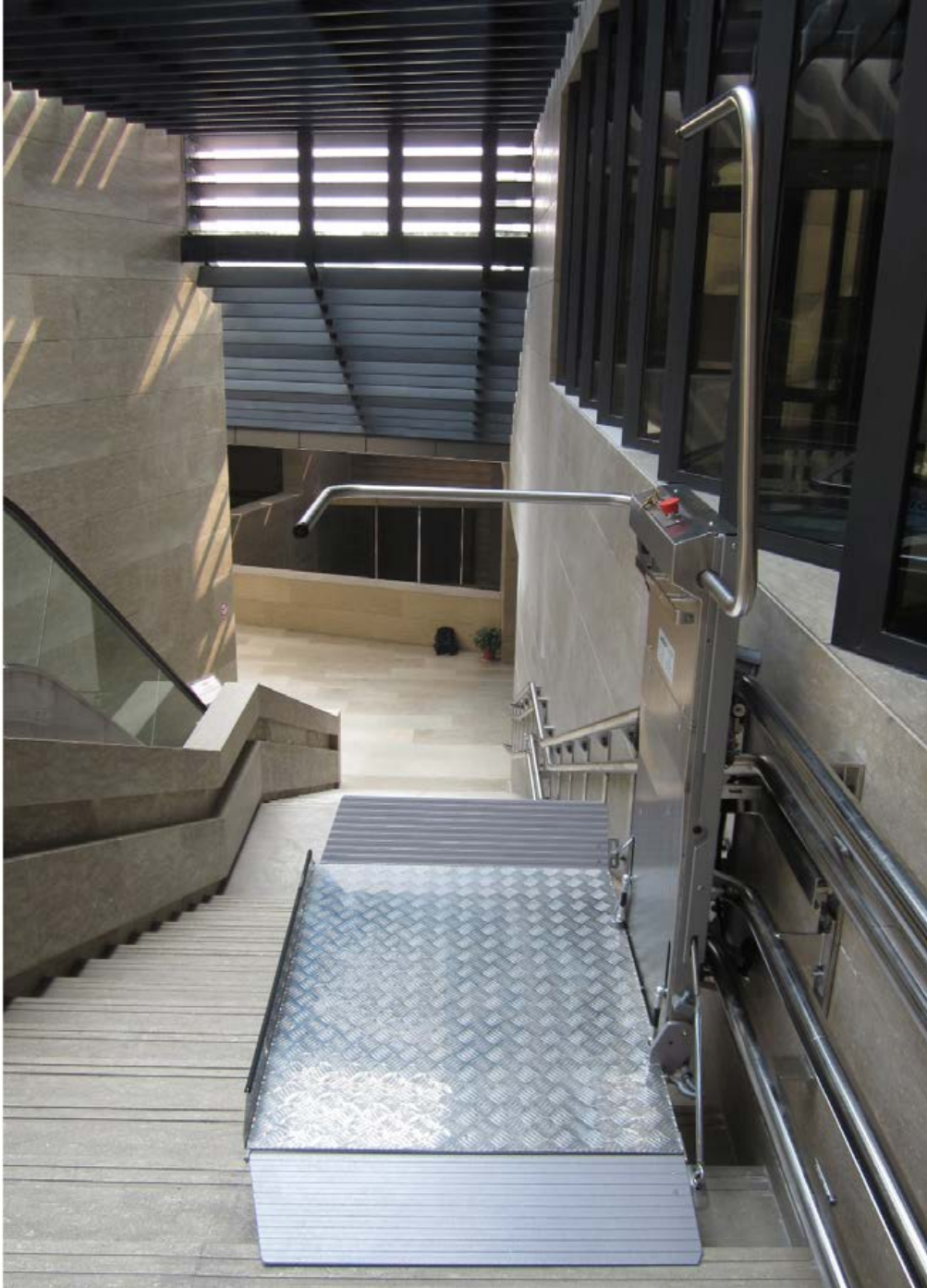


PLATFORM (L x B)	W	D	E1	E2	X	Y
750 x 700	892	918	1029	1069	206	346
850 x 750	917	982	1098	1138	206	346
900 x 800	967	1038	1154	1194	206	346
1000 x 800	967	1061	1181	1241	206	346
1250 x 800	967	1129	1258	1298	206	346

Dimensies X gelden voor combinatie hoeken 34°-44°-34°

Dimensies Y gelden voor combinatie hoeken 25°-29°-25°

Lengte van helling 200mm



Onderdelen van de Curved Plateautrappelift

1. Wand bediening
2. Voeding
3. Platform met motor
4. Lage eindpositie
5. Hoge eindpositie
6. Bovenste rail
7. Onderste rail
8. Achterkant van het platform



Maatwerk en een gedegen advies

Zoals uit de opstellingstekeningen en foto's blijkt is geen trap of de positie van een trap het zelfde. Het is dus maatwerk en wij zullen met u moeten overleggen wat de wensen en eisen zijn. Dat we een oplossing voor u hebben is zeker. In combinatie met de vele opties is de plateautrappelift volledig naar wens uit te voeren. Mocht u aan de hand van deze informatie een offerte willen hebben dan staan wij voor u klaar en hopen voor u een mooi product te mogen installeren waar u nog jaren plezier van zult hebben.



LIFTFORCE

Lift Force staat voor:



veilig



betrouwbaar



precisie



maatwerk



kwaliteit



service



LIFTFORCE

Lift Force BV

Atoomweg 1
2421 LZ Nieuwkoop
Nederland

T 0172 - 499333

M info@liftforce.nl

W www.liftforce.nl